

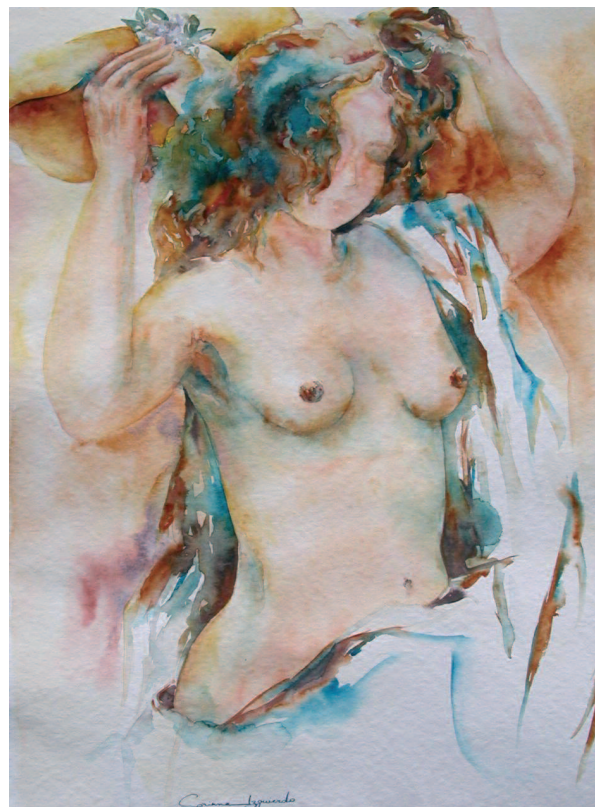
# Corinne Izquierdo

## Rendre à l'aquarelle toutes ses lettres de noblesse

par Jean-Louis Avril

**S**portive de formation, ancienne élève des Beaux-Arts de Toulouse, de 1985 à 1989, Corinne Izquierdo est souvent sollicitée pour de nouvelles fresques murales, des portraits et des stages de peinture. Très extravertie, son enseignement lui apporte certainement autant que ce qu'elle donne à ses élèves. Elle a la trempe d'une battante et ne désarme jamais ! Mais heureusement, elle est aussi vulnérable, sensible et transpose tout dans sa peinture en un déferlement de couleurs fastueuses et lumineuses.

Réflexion et vivacité, audace et académisme, elle est l'expression de toutes les dualités comme l'eau de l'aquarelle et le feu de ses couleurs. Son art affiche le romantisme fougueux de sentiments forts dans la subtilité, la liberté de la touche et la vibration des passages. Fusions, diffusions, irisations des pigments... Corinne Izquierdo distille un puissant équilibre chromatique où le froid et le chaud s'accordent. Scènes de vie, de sport, paysage, jeunes femmes et fleurs en conciliabule, ses sujets s'élancent souvent en 3 D à la rencontre de notre regard. Pour Corinne Izquierdo, l'aquarelle n'a d'ailleurs pas d'autres limites que les nôtres. « Regardez Turner ! »



**Romantique**, aquarelle, 56 x 48 cm



**Déclaration d'amour**, aquarelle, 65 x 50 cm



**Pivoine**, aquarelle, 65 x 50 cm

### Salon Art Nature Animaux

Du 8 au 11 décembre 2005

Stand C.2, Espace Champerret - Paris 17<sup>ème</sup>

En permanence :

Galerie du Musée, Les Baux-de-Provence

Galerie Le Biblion, Toulouse

Site : [www.corinneizquierdo.com](http://www.corinneizquierdo.com)

Contact : [ateliermauviene@wanadoo.fr](mailto:ateliermauviene@wanadoo.fr)

et 06 20 77 28 53